

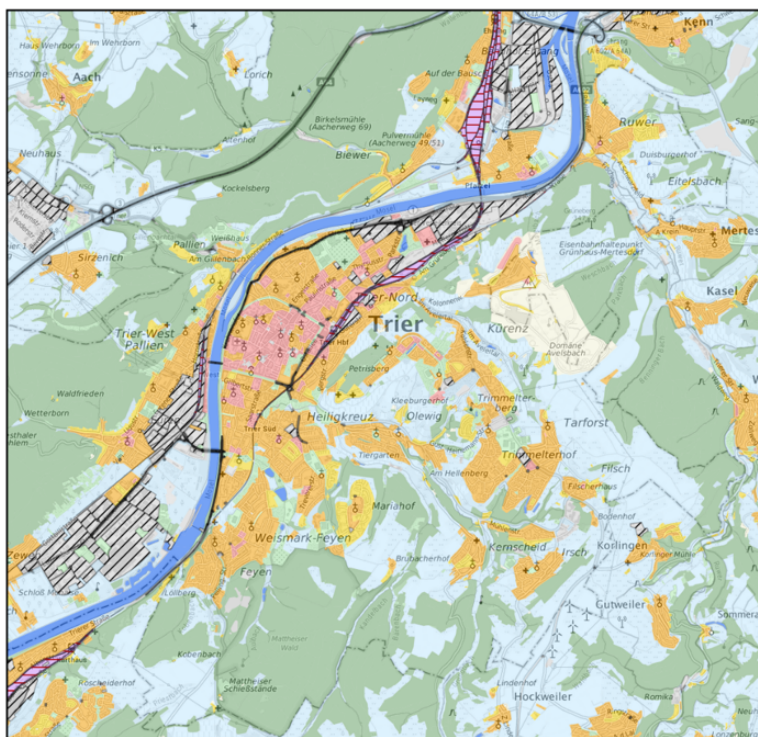
Angebote des Landesamts für Umwelt RLP:

Klimatopkarten:

- Datengrundlage: ATKIS/ALKIS
- Auflösung: 10 m
- Datenbearbeitung: Verschnitt mit Gebäudehöhe und Versiegelungsgrad, nach VDI-Richtlinie 3787 Blatt 1
- Datenverfügbarkeit: georeferenzierte Daten auf Anfrage erhältlich über LfU RLP (poststelle@lfu.rlp.de) oder RLP-KfK (info@klimawandel-rlp.de)
- z. B. verwendbar für
 - » Lokalisierung der Stadtgebiete, die besonders hitzebelastet sind oder als Entlastungsräume zur Verfügung stehen
 - » Klimarisikoanalyse Hitze: Verschneidung der Klimatope mit Sozialdaten zur Lokalisierung von Wohnblöcken, Bezirken, Stadtteilen, in denen eine hohe Dichte hitzevulnerabler Personen wohnen oder sich aufhalten und insofern prioritär Maßnahmen zum Hitzeschutz umgesetzt werden sollten

Beispiel:

Klimatopkarte



Klimatopkarte Stadt Trier

Klimatopklassen

- 1 Gewässer-, Seenklima
- 2 Freilandklima
- 3 Waldklima
- 4 Klima innerstädt. Grünflächen
- 5 Vorstadtklima
- 6 Stadtrandklima
- 7 Stadtklima
- 8 Innenstadtklima
- 9 Gewerbe- Industrieklima (offen)
- 10 Gewerbe- Industrieklima (dicht)
- Bahnverkehr
- Straßenverkehr



Rheinland-Pfalz

LANDESAMT FÜR UMWELT

Datengrundlage:
Gebäudehöhen: LOD1 LVerGeo 2019
Grenzen: ATKIS LVerGeo 2022
Versiegelungsgrad: Imperviousness Density 2018 10m / Copernicus EU EEA
Klimatopklassifizierung: VDI 3787 Blatt 1
Basemap: BKG TopOpenPlus
Bearbeitung: LfU RLP Ref.61

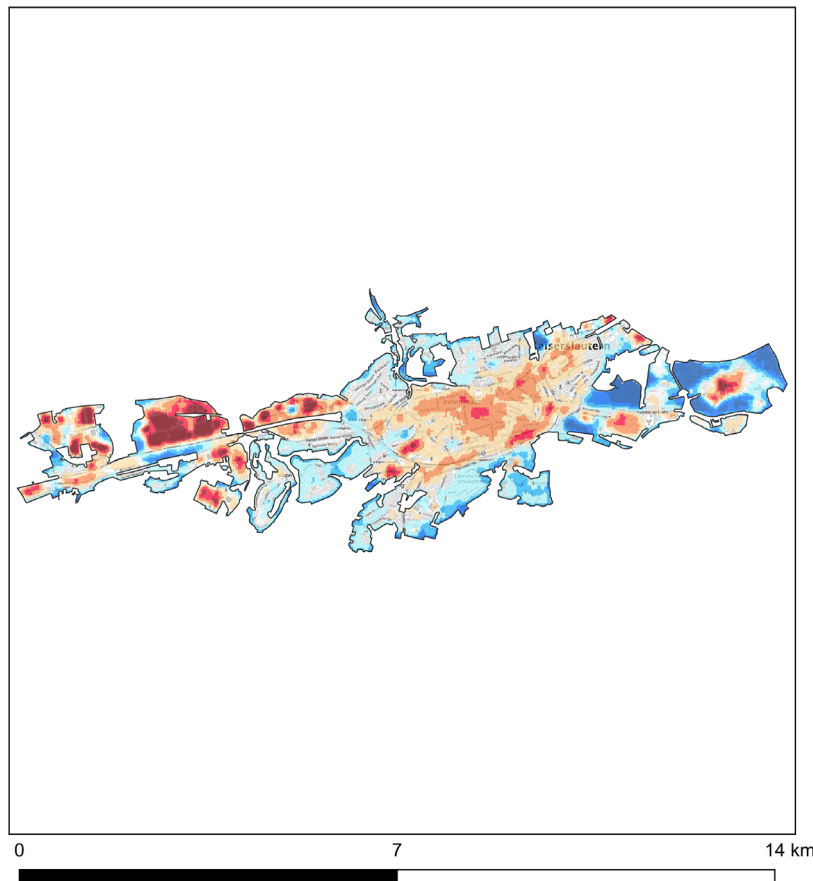
0 1 2 3 km

Informationen zur Datenverfügbarkeit in RLP

Kommunale Cold-/Hotspots:

- Datengrundlage: satellitenbasierte Momentaufnahme der Oberflächentemperatur an einem wolkenfreien Sommertag
- Datenbearbeitung: Temperaturabweichungen relativ zum Mittel des dargestellten Verwaltungsgebietes
- Datenverfügbarkeit: auf Anfrage erhältlich über LfU RLP (poststelle@lfu.rlp.de) oder RLP-KfK (info@klimawandel-rlp.de):
 - » fertige pdf-Karten je Landkreis, Verbandsgemeinde, Gemeinde, Ortslage
 - » georeferenzierte Daten
- z. B. verwendbar für
 - » Lokalisierung der Stadtgebiete, in denen Maßnahmen zur Hitzevorsorge prioritär umgesetzt werden sollen
 - » Klimarisikoanalyse Hitze: Verschneidung mit Sozialdaten zur Lokalisierung von Wohnblöcken, Bezirken, Stadtteilen, in denen eine hohe Dichte hitzevulnerabler Personen wohnen oder sich aufhalten und insofern prioritär Maßnahmen zum Hitzeschutz umgesetzt werden sollten

Beispiel:



Cold Spots und Hot Spots

Kaiserslautern
am 02.06.2021 12:22 Uhr

Cold Spots

■ > 7 °C kühler

■ > 5 °C kühler

■ > 3 °C kühler

■ > 1 °C kühler

als die Gebietsmitteltemperatur

Hot Spots

■ > 1 °C wärmer

■ > 3 °C wärmer

■ > 5 °C wärmer

■ > 7 °C wärmer

als die Gebietsmitteltemperatur

■ N/A



Rheinland-Pfalz

LANDESAMT FÜR UMWELT

Datengrundlage:
Landoberflächentemperatur: NASA Landsat-8 30m
Grenzen: ALKIS
Basemap: BKG TopOpenPlus
Bearbeitung: LfU RLP Ref.61

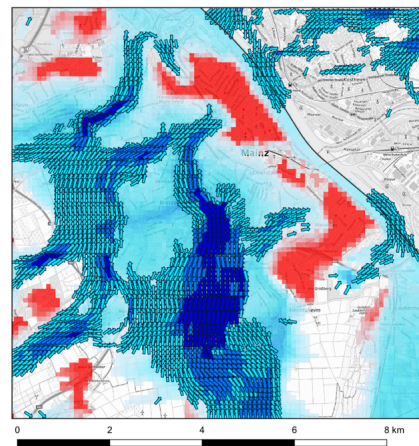
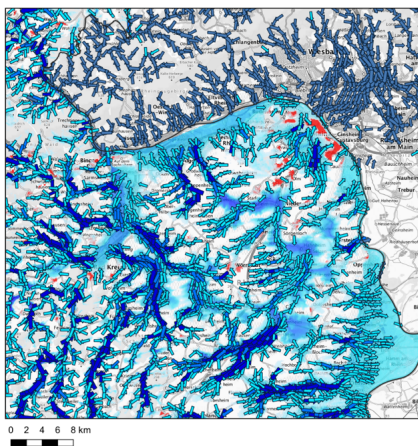
Informationen zur Datenverfügbarkeit in RLP

Lokale Kaltluft:

- Datengrundlage:
 - » Corine Land Cover 2018 und EU-DEM 25 m
 - » ATKIS (was davon?)
 - » Simulationen des 2D Kaltluftmodells KLAM 21 des DWD (Berichte des Deutschen Wetterdienstes; 227)
- landesweite 100 m Simulation der Kaltluflthöhe (Kaltluftmächtigkeit), Volumenstromdichte und -richtung ohne Gebäude 2 Stunden nach Beginn einer windschwachen, wolkenarmen Sommernacht
- Datenverfügbarkeit: georeferenzierte Daten auf Anfrage erhältlich über LfU RLP (poststelle@lfu.rlp.de) oder RLP-KfK (info@klimawandel-rlp.de)
- z. B. verwendbar für Freihalten von Kaltluftentstehungsgebieten und -schneisen

Beispiel:

Lokale Kaltluft

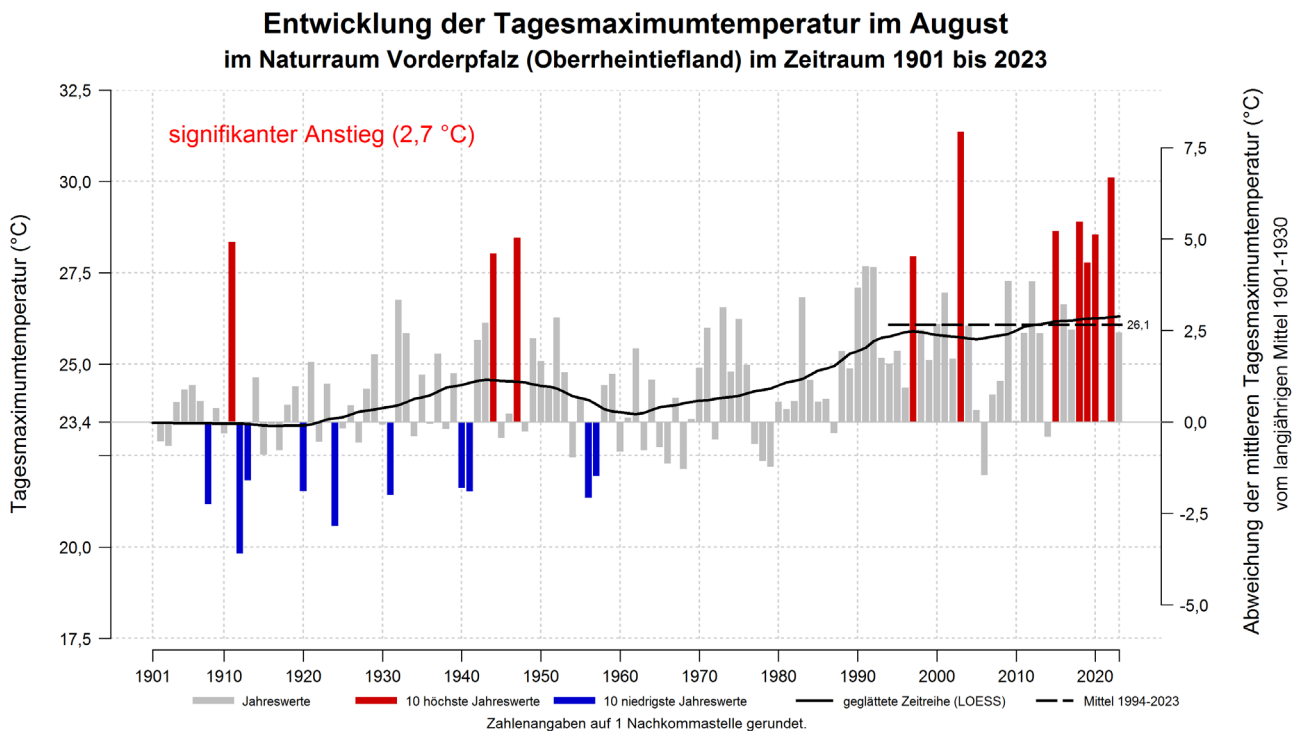


Angebote des RLP Kompetenzzentrums für Klimawandelfolgen:

Klima Beobachtungsdaten:

- Datengrundlage: Rasterdaten des Deutschen Wetterdienstes
- räumliche Mittelung: Bundesland, Naturraum, Landkreis
- Basisvariablen und Kenntage (z. B. Tagesmaximumtemperatur, Heiße Tage; wird regelmäßig erweitert)
- Datenverfügbarkeit: Abbildungen und Daten der Zeitreihen unter Klimawandel.RLP.de/klimatische-aenderungen

Beispiel:



Datenquelle: Deutscher Wetterdienst

Darstellung: Rheinland-Pfalz Kompetenzzentrum für Klimawandelfolgen (www.kwis-rlp.de)

Klima Zukunftsprojektionen:

- Datengrundlage: BLFG-Ensemble bereitgestellt durch Deutschen Wetterdienst
- räumliche Mittelung: Bundesland, Naturraum
- Basisvariablen und Kenntage (z. B. Tagesmaximumtemperatur, Heiße Tage; wird regelmäßig erweitert)
- Datenverfügbarkeit: Abbildungen und Daten der Zeitreihen unter Klimawandel.RLP.de/klimatische-aenderungen

Beispiel:

